

B L O W

Kamera IP PTZ

Szybka
instrukcja obsługi

Prosimy o uważne przeczytanie niniejszej instrukcji przed podłączeniem kamery do źródła zasilania.

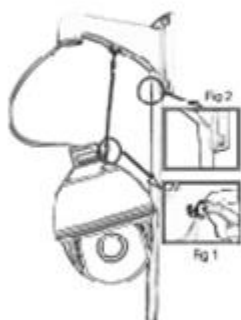
Zasady bezpieczeństwa i wskazówki



Długość zasilacza nie może być dłuższa niż 5m.



Nie trzymaj kamery za same kable połączeniowe



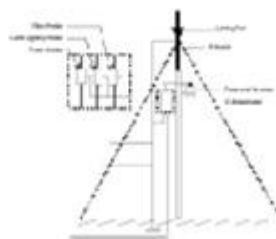
Użyj linek zabezpieczających kamerę podczas jej montażu



Nie obracaj kamery w pionie i poziomie siłą, może to uszkodzić kamerę.



Upewnij się, że osłona kabla została założona poprawnie



Nie kieruj obiektywem kamery na bezpośredni kontakt z promieniami słonecznymi. Może to uszkodzić kamerę!

Rysunek 1 Zasady bezpieczeństwa

Podłączenie kamery do systemów CCTV

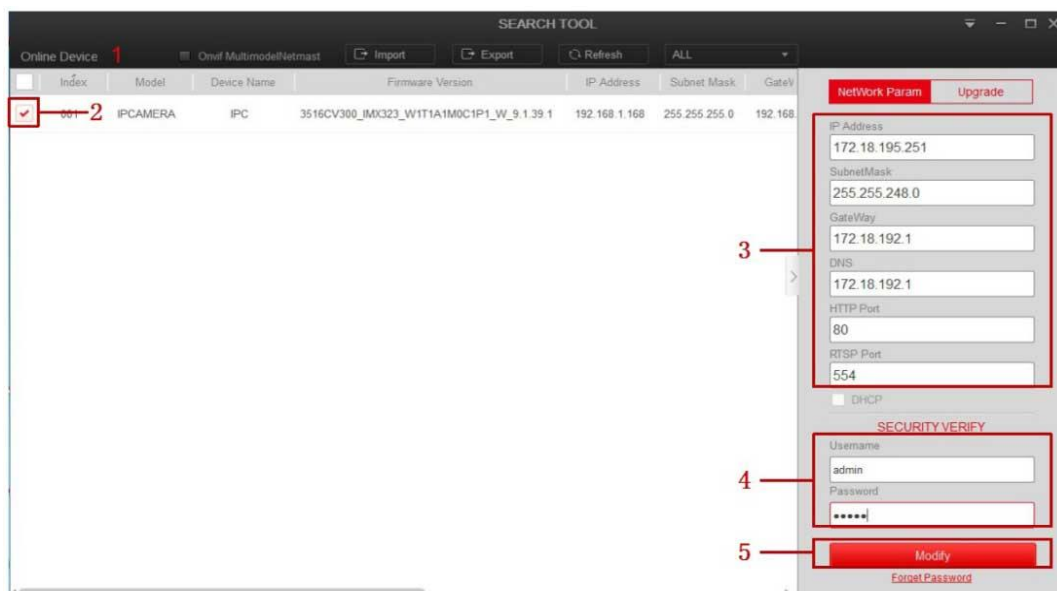
Kamerę możesz podłączyć do całego ekosystemu kamer, tak jak pokazano na rysunku nr. 2. Kamera może działać również samodzielnie, a jej konfiguracja odbywać się będzie za pomocą przeglądarki. Domyślny adres IP kamery to: **192.168.1.168**



Rysunek 2 Podłączanie kamery

Konfiguracja kamery - SearchTool

Otwórz program [SearchTool] (Możesz go pobrać ze strony www.blow.pl/pliki-do-pobrania/), następnie wyszukaj urządzenia, kliknij [Refresh]. Zaznacz urządzenie z listy. Zmodyfikuj parametry sieciowe zgodnie z Twoją siecią. Wprowadź użytkownika (domyślnie: admin) i hasło (domyślnie: admin) . Kliknij [Modify] -> [Confirm]. Poprawnie zmodyfikowałeś adres kamery.

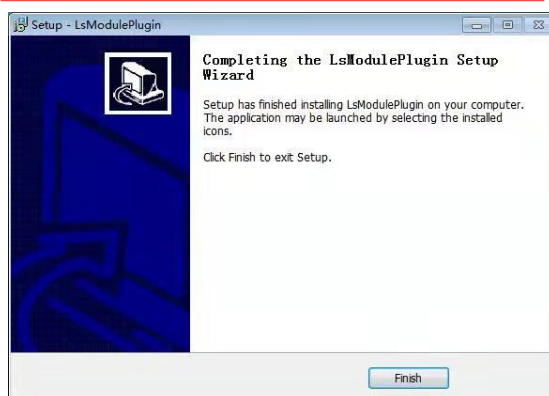


Rysunek 3 Program SearchTool

Instalacja pluginu | Dostęp przez przeglądarkę

Po podłączeniu i wstępnej konfiguracji adresu IP możesz zalogować się do kamery. Otwórz przeglądarkę Internet Explorer i w polu adresu strony wprowadź adres IP. Przy pierwszym logowaniu należy pobrać i zainstalować plug-in umożliwiający podgląd/odtwarzanie za pomocą przeglądarki. Kliknij na czerwony napis „Click here..”a plugin pobierze się automatycznie. Postępuj zgodnie ze wskazówkami wyświetlanymi podczas instalacji pluginu. (Rysunek 4)

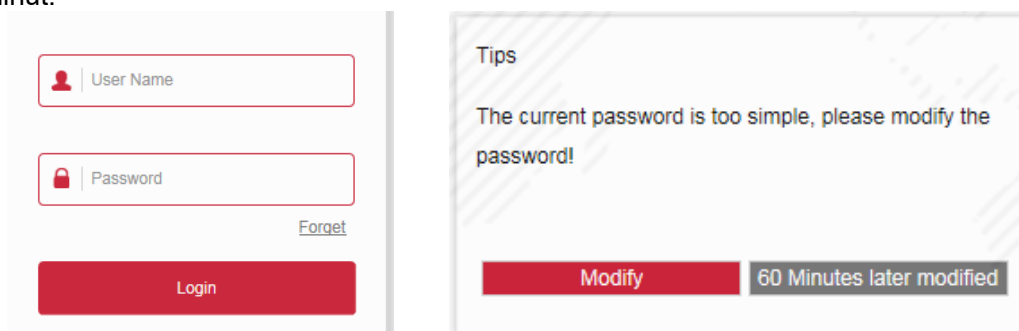
[Please click here to download and install the plugin](#)



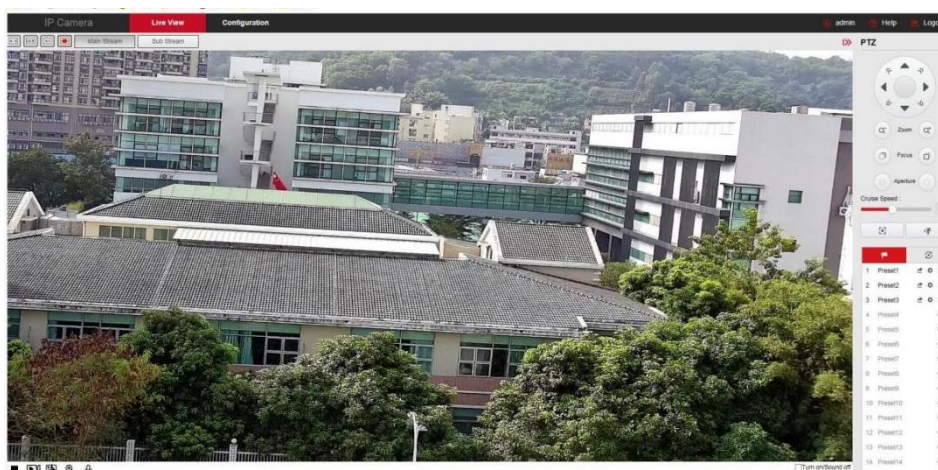
Rysunek 4 Instalacja plug-in'u

Po instalacji, otwórz ponownie przeglądarkę Internet Explorer i wprowadź adres IP kamery. Zaloguj się używając nazwy użytkownika **admin** i hasła domyślnego **admin**

Po zalogowaniu ujrzysz monit o zmianę hasła. Możesz zmodyfikować je od razu lub po upływie 60 minut.



Rysunek 5 Logowanie i zmiana hasła



Rysunek 6 Domyślny podgląd po zalogowaniu

	Stop		Przybliż
	Odtwórz		Włącz mikrofon, audio dwukierunkowe
	Nagrywaj		PTZ
	Zrzut ekranu		Włącz/wyłącz dźwięk
	Śledzenie obiektu		Automatyczny focus
	Preset		Patrol PTZ

Aby uzyskać podgląd przez telefon komórkowy, pobierz aplikację **BitVision**. Aplikacja BitVision dostępna jest w sklepie Play oraz AppStore

Funkcje kamery

Patrol, 360, Punkt A – Punkt B

Są to inteligentne funkcje kamery, które wywołujemy konkretnym numerem preset poprzez rejestrator lub interfejs WEB kamery. Wywołaj konkretny preset, aby:

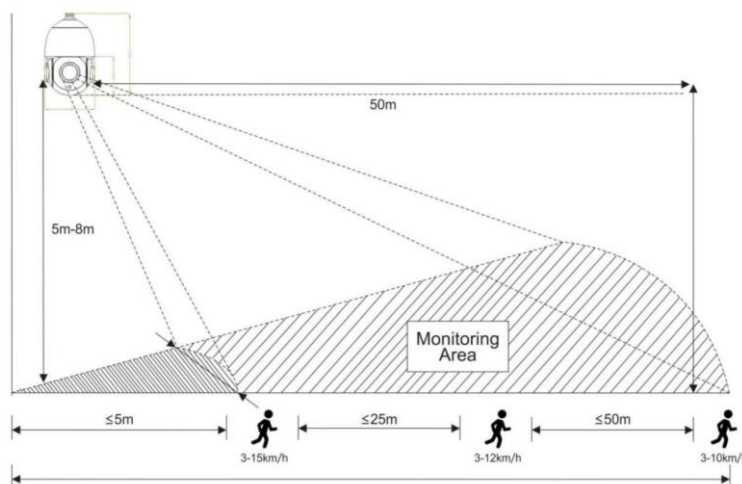
Polecenia:

Preset	Funkcja	Preset	Funkcja
33	Obrót 180°	85	Skupienie na światłach bliskich
34	Reset	92	Punkt A - B
99(39)	Obrót 360 °	94	Wyłącz OSD*
81	Przełącznik IR dzień/noc	95	Włącz OSD*
82	Tryb nocny	96	Wywoła trasę 3
83	Tryb dzienny	97	Wywoła trasę 2
84	Skupienie na światłach dalekich	98(38)	Wywoła trasę 1

Uwaga: Domyślnie, Punkt A – Punkt B wywołuje preset "1" dla punktu A, i preset "2" dla punktu B. Przed wywołaniem funkcji Punkt A-B najpierw zdefiniuj preset.


*OSD – „On screen display” – Menu kamery PTZ, wyświetlisz tu wszystkie ustawienia kamery PTZ.

Śledzenie człowieka




1. Ustaw kamerę według Rysunku 7. Rysunek nr 7 przedstawia prawidłowe ustawienia kątów potrzebnych do śledzenia obiektu.
2. Kamera może realizować alarm poprzez powiadomienie z aplikacji lub niestandardowe wyjście alarmowe audio.
3. Gdy w kadrze pojawi się wiele obiektów, kamera będzie podążała tylko za najbardziej priorytetowym tj. najbliższy, największy obiekt.
4. Funkcja ta idealnie sprawdzi się przy monitorowaniu granic, zbiorników wodnych, lasów, gospodarstw. Nie zalecane jest włączanie tej funkcji przy dworcach, placach, gdzie występuje bardzo duży ruch.

Aby włączyć śledzenie człowieka

Ustaw obiektyw kamery na pożądane miejsce monitorowania, a następnie wywołaj preset „40”. Możesz kliknąć również ikonę „”, aby włączyć śledzenie człowieka. W przypadku zgubienia obiektu, lub braku możliwości pożądanego za nim, kamer wróci do wcześniej ustawionego miejsca.

Aby wyłączyć śledzenie człowieka

Wywołaj preset „41” albo kliknij ikonę „”, aby wyłączyć śledzenie człowieka.

O produkcie

- Instrukcja może zawierać treści i informacje niezgodne z zakupionym modelem. Instrukcja może zawierać błędy typograficzne. Zastrzegamy prawo o możliwości edycji instrukcji w celu polepszenia przekazania treści. Zaktualizowana treść zostanie dodana w nowej wersji bez wcześniejszego powiadamiania.
- Grafika, schematy, symbole mogą się różnić w zależności od modelu kamery, wersji programu, wersji urządzenia.
- Niniejsza instrukcja stanowi charakter poglądowy i nie może być podstawą reklamacji.

Więcej informacji o produktach znajdziesz na:

<https://blow.pl> lub <https://www.protech.com.pl>