

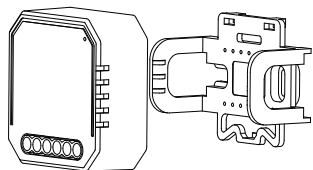
BLOW

www.blow.pl

Instrukcja obsługi

Inteligentny sterownik do bramy WiFi

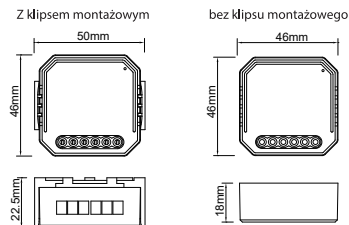
tuya 72-081#



Dane techniczne

Nazwa produktu	Inteligentny sterownik do bramy WiFi
Napięcie	100-240V AC
Zakres pracy	2.4GHz - 2.4835GHz WIFI
Temperatura pracy	-10°C - +40°C
Wymiary	46x46x18 mm
Klasa szczelności	IP20

Wymiary



Sterowanie głosowe za pomocą:



Google Home



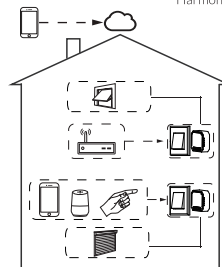
Amazon Alexa



Dzielenie się urządzeniem



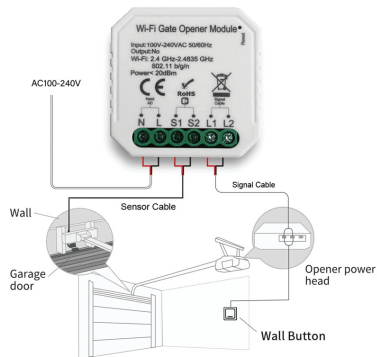
Harmonogramy



Środki ostrożności

1. Instalacja musi zostać przeprowadzona przez wykwalifikowanego elektryka zgodnie z lokalnymi przepisami.
2. Trzymać urządzenia poza zasięgiem dzieci.
3. Trzymać urządzenie z dala od wody, wilgoci i gorąca.
4. Przeszkody takie jak betonowe ściany lub z elementów metalowych mogą efektywnie zmniejszyć zasięg działania urządzenia lub zakłócać jego działanie.
5. Nie próbuj demontować, naprawiać ani modyfikować urządzenia.
6. Podczas instalacji postaraj się zostawić odpowiednie miejsce do ewentualnego oddawania ciepła przez urządzenie.

Schemat podłączenia



Porady podczas instalacji

- 1) Można sterować zarówno przyciskiem jak i aplikacją. Stan powinien zostać zapamiętany.
- 2) Kontrola w aplikacji jest zsynchronizowana z manualnym przyciskiem.
- 3) Podczas instalacji wyłącz zasilanie.
- 4) Podłącz urządzenie zgodnie ze schematem.

Uwaga: Podczas konfiguracji sterownika w aplikacji, trzymaj telefon blisko i upewnij się, że masz około 50 % sygnału sieci WiFi.

Skrócona deklaracja zgodności

Firma PROLECH Sp. z o.o. Stary Puznów 58B, 08-400 Garwolin, Polska niniejszym oświadcza, że produkt: Inteligentny sterownik do bramy WiFi o kodzie produktu: 72-081# jest zgodny z dyrektywami 2014/30/EU, 2011/65/EU 2014/53/EU.

Pełny tekst deklaracji zgodności UE jest dostępny w siedzibie firmy oraz do pobrania ze strony internetowej: www.prolech.com.pl



FAQ

- Q1: Co powinienem zrobić, jeśli nie mogę skonfigurować przełącznika?
- a. Upewnij się, że urządzenie jest włączone.
 - b. Upewnij się, że jesteś przyłączony do tej samej sieci.
 - c. Upewnij się co do sygnału sieci i pasma. (2,4 GHz)
 - d. Upewnij się, że wprowadziłeś poprawne hasło.
- Q2: Jakie urządzenia mogę podłączyć do tego modułu?
- a. Bramę garażową.
 - b. Bramę wjazdową.
- Q3: Co się stanie, jeśli nie będzie sieci WiFi?
- A: Możesz sterować tradycyjnym przełącznikiem, a gdy WiFi będzie aktywne ponownie, automatycznie połączy się z siecią i będzie pamiętało stan.
- Q4: Zmieniam sieć WiFi lub hasło, co dalej?
- A: Musisz ponownie skonfigurować urządzenie zgodnie z nową siecią. Zresetuj urządzenie.

Q5: Jak zresetować urządzenie?

A: Przytrzymaj przycisk RESET około 10 sekund - aż wskaźnik LED znacznie migać szybko.

Aplikacja

tuya



Android

Zeskanuj kod QR, aby pobrać aplikację Tuya!

Scan the QR, to download the Tuya app!

1

Zeskanuj kod QR, aby pobrać aplikację "Tuya", lub wpisz ręcznie w sklepie Play lub appStore "Tuya" i pobierz aplikację.

Scan the QR code to download "Tuya" app, or enter Tuya manually in the Play store or App store.

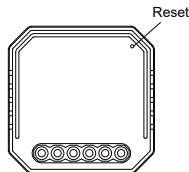
2



Zaloguj się lub zarejestruj nowe konto w aplikacji. Postępuj zgodnie ze wskazówkami wyświetlanymi w aplikacji "Tuya".

Register or login into Tuya account.

3

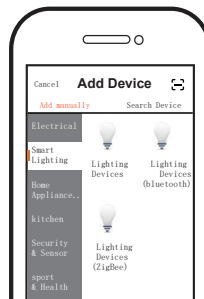


Jeśli podłączyłeś sterownik zgodnie ze schematem, długo naciśnij przycisk RESET przez około 10 sekund, aż dioda LED zacznie migać szybko.

Będzie to oznaczało tryb parowania urządzenia.

If You connected the controller like on diagram, press the Reset button around 10 seconds, until the LED flashes quickly. Devices will go into pairing mode.

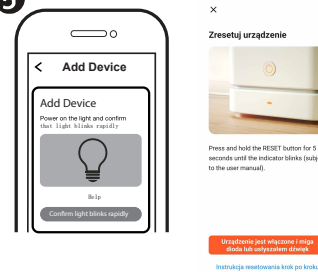
4



Naciśnij "+" a następnie "Dodaj urządzenie". Wyszukaj z listy odpowiedni typ urządzenia. **"Garage door Opener"** potwierdź sieć i wprowadź hasło.

Press "+" and then "Add device". Search from the list device type "Garage door Opener", confirm network and enter the password.

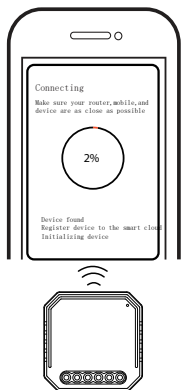
5



Potwierdź w komunikacie, że urządzenie jest włączone i miga dioda lub był dźwięk. W przypadku gdy urządzenie nie miga, zresetuj go jeszcze raz.

Confirm in the app that device is turned ON, and the light blinks rapidly. If not, please reset device again.

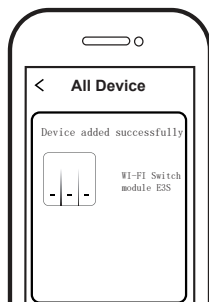
6



Trwa dodawanie urządzenia. Zazwyczaj trwa to około 40-120 sekund, w zależności od sygnału sieci WiFi.

The device is being added. Usually it takes about 40-120 seconds.

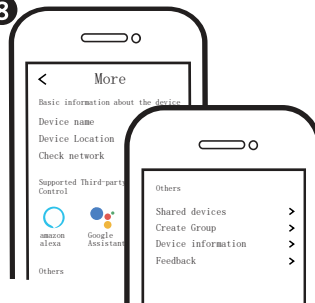
7



Jeśli dodawanie zakończy się pomyślnie, typ urządzenia wyświetli się w aplikacji. Będzie mógł nadać nazwę własną dla każdego dodanego urządzenia.

If the addition is successful, the device will be displayed in the app. You can easily custom name each added device.

8



Podłącz się do sterowania głosowego, zgodnie z wyświetlanymi wskazówkami w aplikacji i telefonie lub stwórz grupę i udostępnij urządzenia rodzinie aby wygodnie nim sterować!

Connect to Google Assistant/Amazon alexa according to instructions, or create a group and share devices with Your family

9



Ciesz się inteligentnym sterowaniem domu, korzystając z wszechstronnej aplikacji Tuya!

Enjoy intelligent control home using Tuya app!